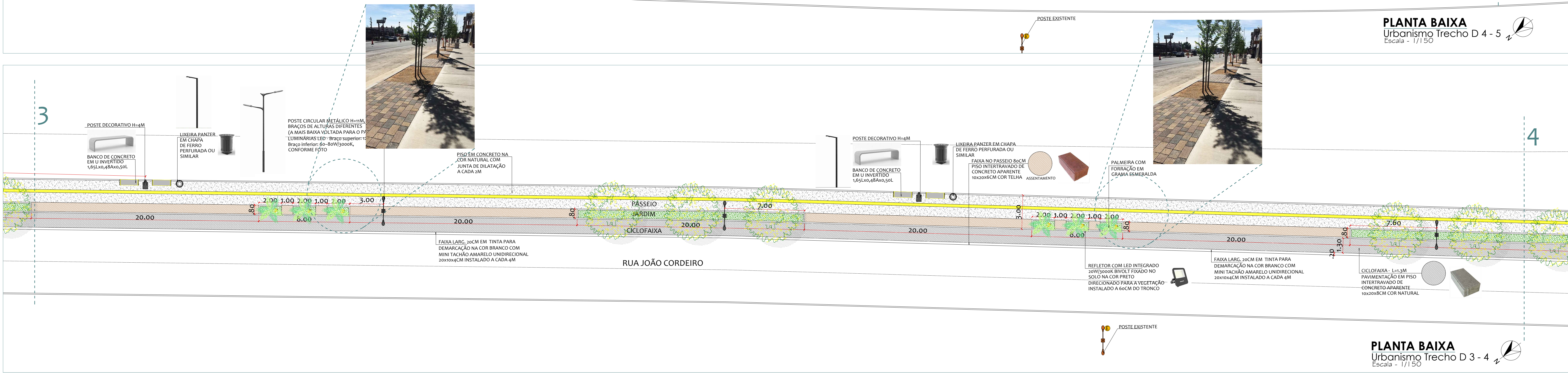
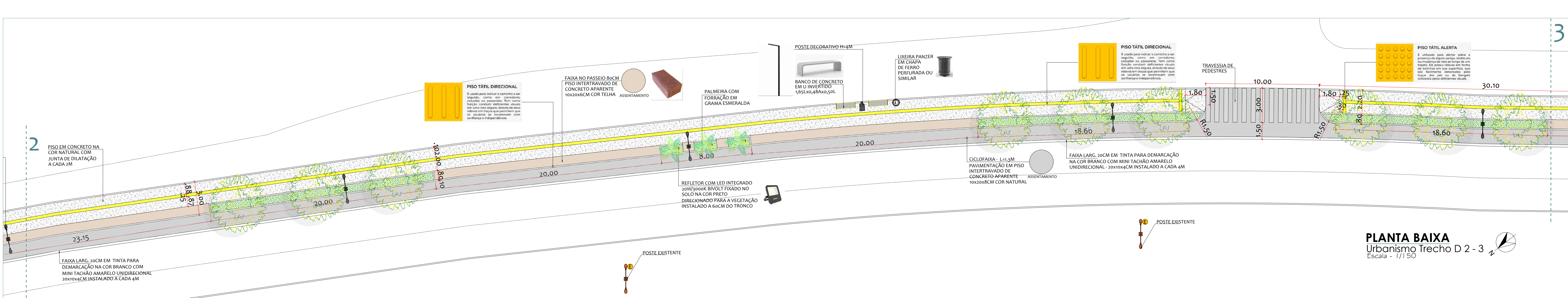


PLANTA BAIXA
Urbanismo Trecho D 4 - 5
Escala - 1/150



PLANTA BAIXA
Urbanismo Trecho D 3 - 4
Escala - 1/150



PLANTA BAIXA
Urbanismo Trecho D 2 - 3
Escala - 1/150

URBANISMO - QUADRO DE ÁREAS, REVESTIMENTOS E QUANTIT.						
Urbanismo Trecho D						
ÁREA DE CONSTRUÇÃO TOTAL						3.696,02 m²
PASSEIO						1.927,39 m²
JARDINS						338,89 m²
ACOSTAMENTO/CICLOROTA						1.004,09 m²
PARADA DE ÔNIBUS						8,40 m²
BAIA DE ÔNIBUS						82,87 m²
TIPO		ÁREA		REPRESENT.		
MEIO-FIO TOTAL:		2.020,80m				
PISOS E REVESTIMENTOS:						
PISO EM BLOQUETE INTERT. COR TELHA - (10x20x6)cm:		259,55m²				
PISO EM BLOQUETE INTERT. COR TELHA - (10x20x10)cm:		82,87m²				
PISO EM BLOQUETE INTERT. COR NATURAL - (10x20x8)cm:		1.127,38m²				
PISO EM CONCRETO ESP. 7CM, JUNTA DE DILATAÇÃO A CADA 5M (Repiso Via ou similar - cor natural)		1.345,00m²				
PISO TÁTIL DE ALERTA NA COR AMARELA - (25x25)cm:		7,68m²				
PISO TÁTIL DIRECIONAL NA COR AMARELA - (25x25)cm:		180,17m²				
FORRAÇÕES:						
GRAMA ESMERALDA:		338,89m²				
LEGENDA MOBILIÁRIO URBANO:						
	POSTE DECORATIVO H=4,0m EM TUBO DE AÇO COM LUMINÁRIA LED 1 PÉTALA RETANG. 100W/3000K - EM CHAPA DE AÇO E PINTURA ELETROSTÁTICA NA COR PRETO - 09 UND - CONFORME FOTO					
	LIXEIRA PANZER EM CHAPA DE FERRO PERFORADA OU SIMILAR - 09 UND					
	BANCO DE CONCRETO EM U INVERTIDO 1,65Lx0,48Ax0,50L - 18 UND					
	POSTE EXISTENTE - 16 UND					
	POSTE CIRCULAR METÁLICO H=11M, COM 2 BRACOS DE ALTURAS DIFERENTES A MAIS BAIXA VOLTADA PARA O PASSEIO LUMINÁRIAS LED - Braço superior: 120W Braço inferior: 60-80W/3000K - CONFORME FOTO - 19 UND					
LUMINÁRIAS:						
	REFLETOR COM LED INTEGRADO 20W/3000K BIVOLT FIXADO NO SOLO NA COR PRETO DIRECIONADO PARA VEGETAÇÃO (PALMEIRAS)					
	REFLETOR COM LED INTEGRADO 20W/3000K BIVOLT FIXADO NO SOLO NA COR PRETO DIRECIONADO PARA VEGETAÇÃO (PALMEIRAS)					
Quantidade - 24un						
MEMORIAL PAISAGÍSTICO						
REPRES.	NOME POPULAR	NOME CIENTÍFICO	PEQ	MED.	GRD.	QUANT.
	CRABEIRA A IMPLANTAR	Tabebuia aurea	00	00	51	51 UN
	JERVÁ A IMPLANTAR	Syagrus romanzoffiana	00	00	21	21 UN

Proprietário:

Autor:

Execução:

Fiscalização:

Título: URBANIZAÇÃO DA MARGEM ESQUERDA DA RUA JOÃO CORDEIRO (COMPREENDE O Urbanismo Trecho DO PÓRTICO A ENTRADA DA CIDADE)

Endereço: ZONA URBANA - VILA FLOR/RN

Conteúdo: PLANTA ESQUEMÁTICA E SITUAÇÃO, PLANTA BAIXA GERAL, PLANTAS BAIXAS DO Urbanismo Trecho D-3 AO D-5

Prancha: 02/03

Desenho: BRENNIA MORAIS

Escala: INDICADAS

Data: JANEIRO/2026

Modificação:

Observação:

DIREITOS AUTORAIS RESERVADOS. PROIBIDA QUALQUER MODIFICAÇÃO NO TODO OU EM PARTE, SEM AUTORIZAÇÃO POR ESCRITO DO AUTOR DO PROJETO.